

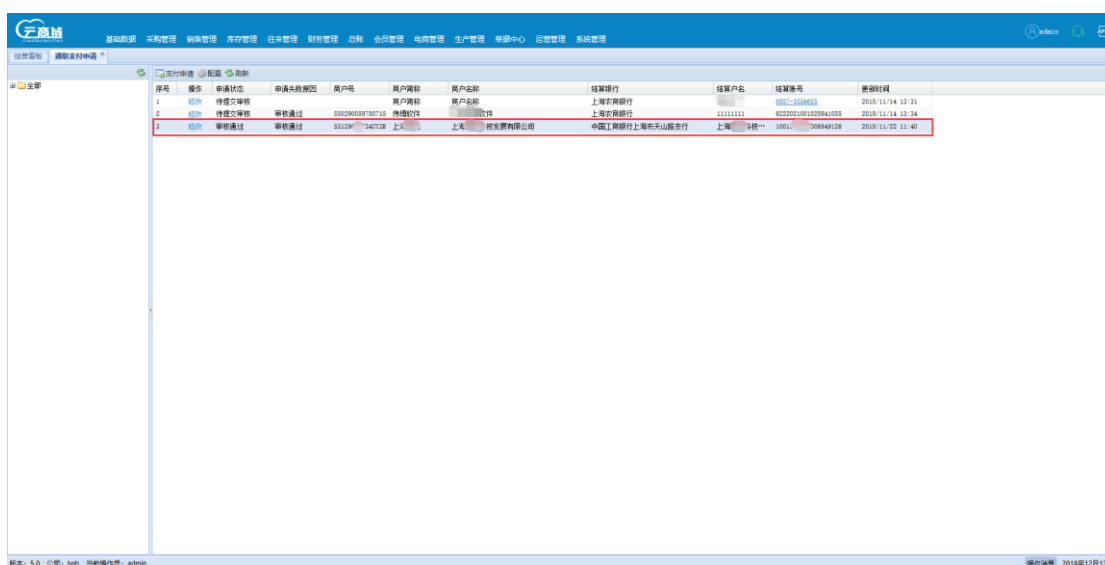
通联支付申请开通后台配置文档

第一步 打开浏览器 <https://vsp.allinpay.com>

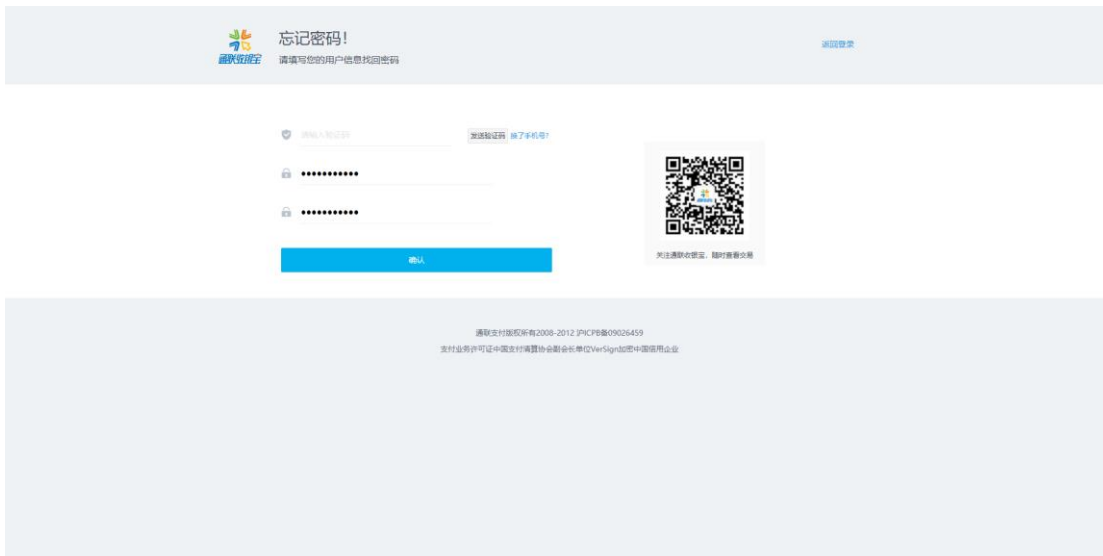


用户名申请成功的商户号后增加上 04，举例：申请成功的商户号为 55029005978071G 登录用户名即为 55029005978071G04 首次登录密码为当前商户号 55029005978071G

商户号申请及查询，以及审核状态均可通过云商链软件中进行查询



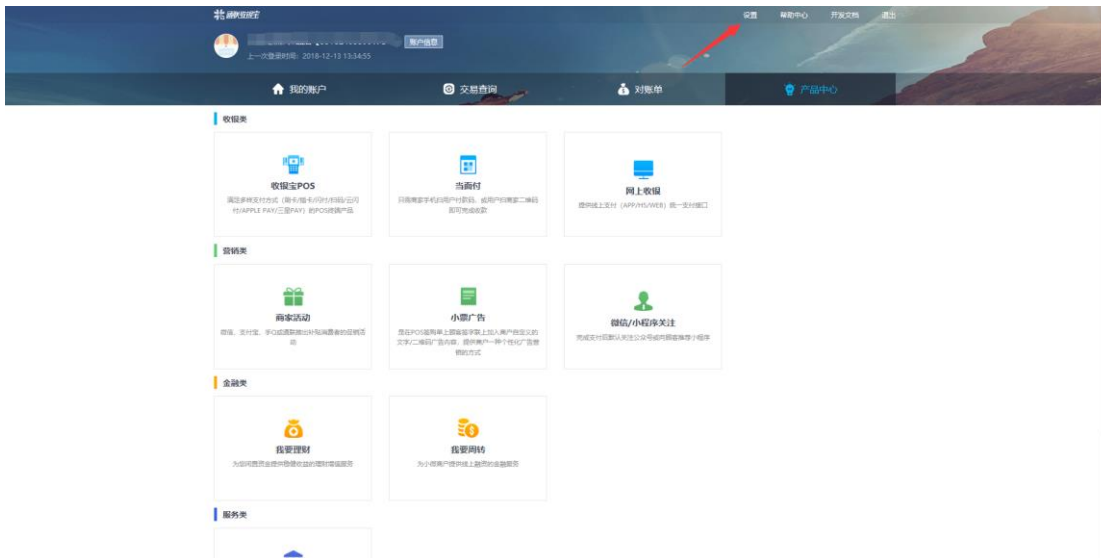
第二步 首次登录将强制设置修改新的登录密码，登录密码必须 6-10 位，而且须由字母与数字组合



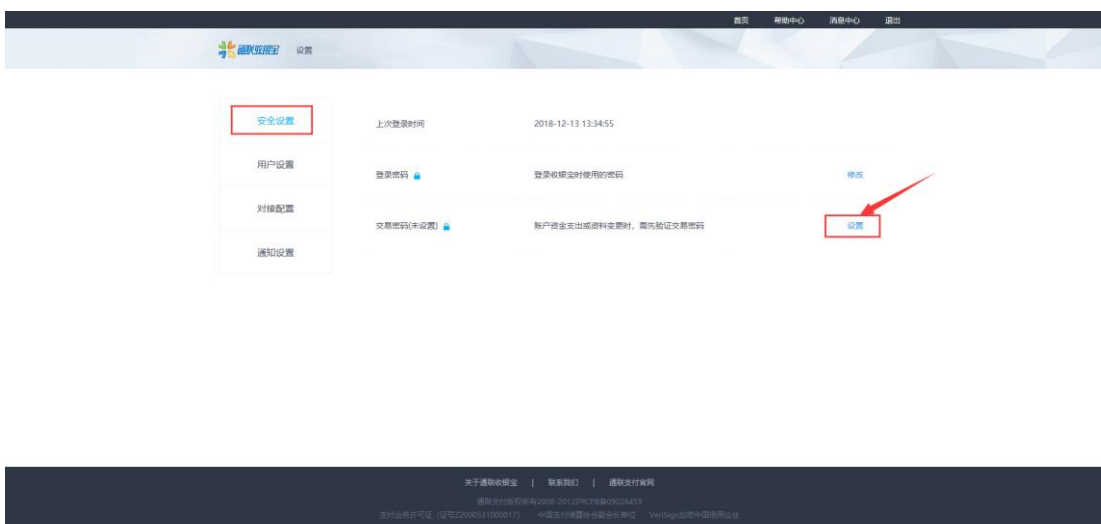
第三步 登录成功，管理后台首页



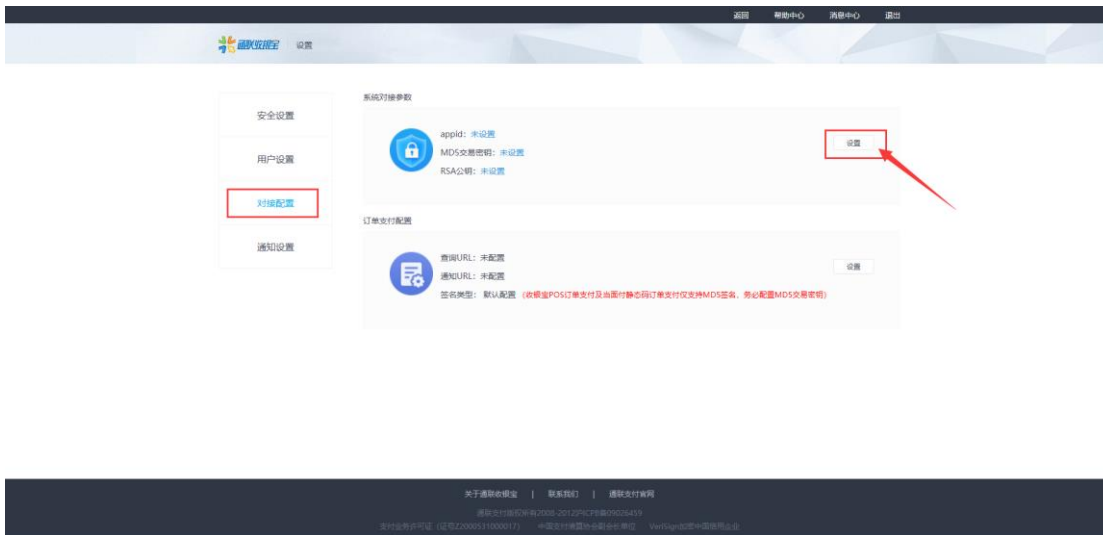
第三步 点击右上角设置按钮



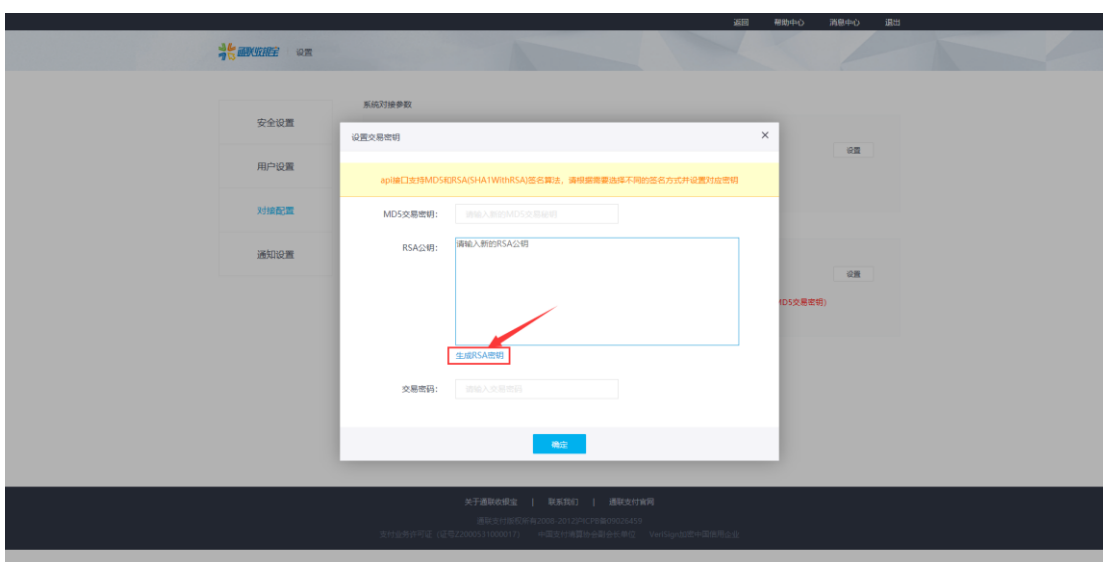
第四步 安全设置，设置支付密码



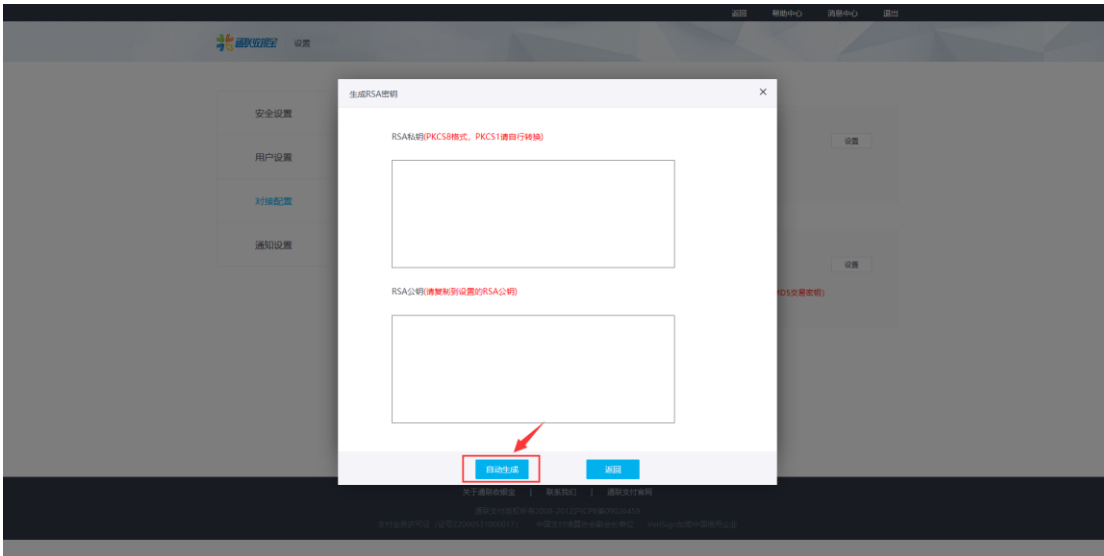
第五步 点击对接设置，再点击设置



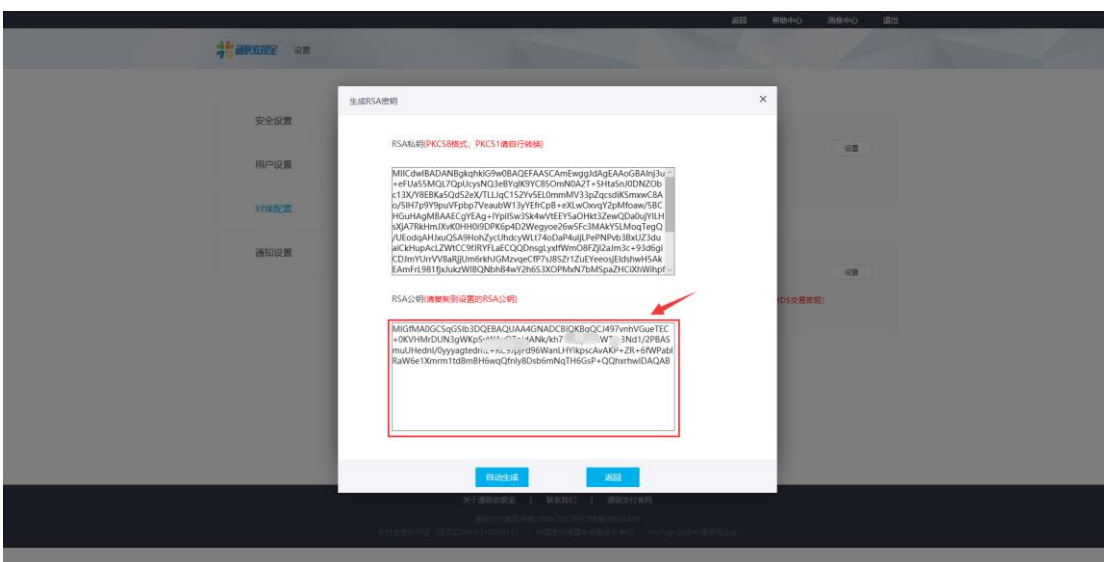
第五步 点击生成 RSA 密钥



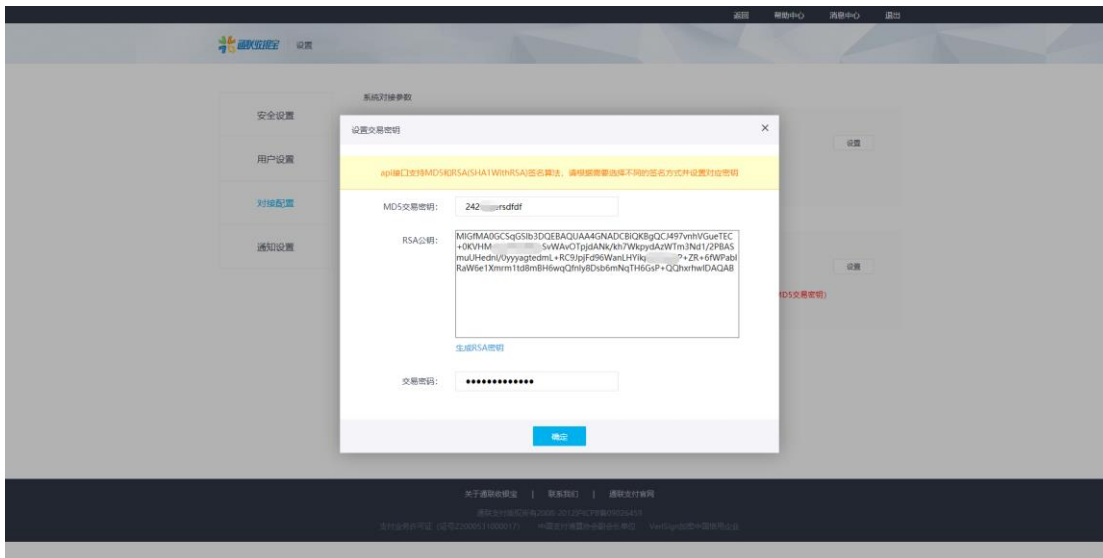
第六步 点击自动生成



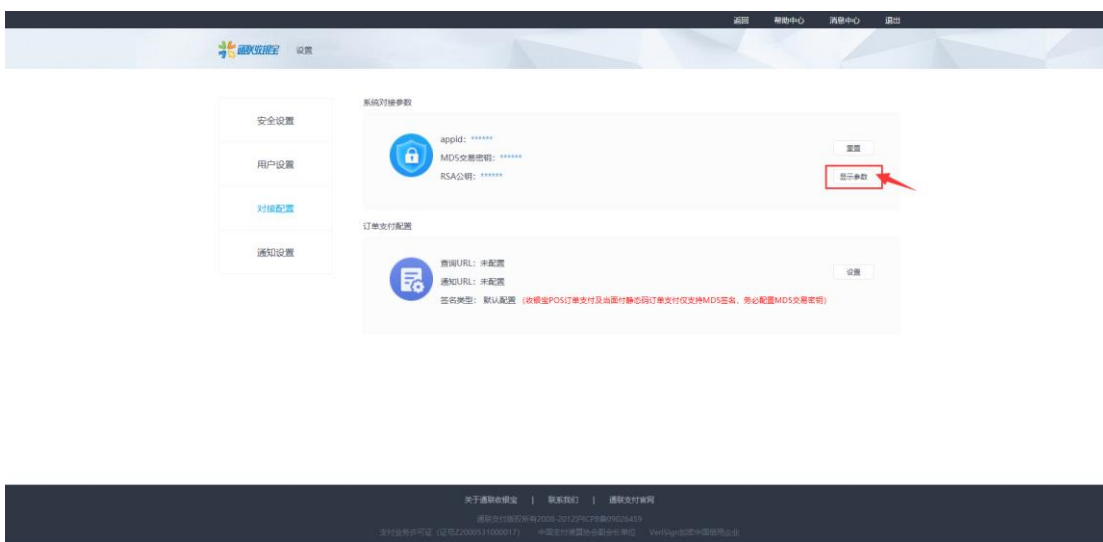
第七步 复制自动生成的 RSA 公钥



第八步 把自动生成的 RSA 公钥，粘贴到 RSA 公钥上，随便录入一个 MD5 交易密钥（尽可能字母+数字），最后录入第 4 步自己设置的交易密码，按确定即可完成设置



第九步 此时软件自动返回到了对接配置的界面，点击显示参数



第十步 记录下对接参数中的 appid 以及 MD5 交易密钥

